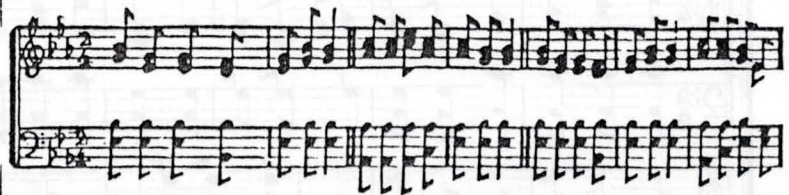


JESUS LOVES ME.



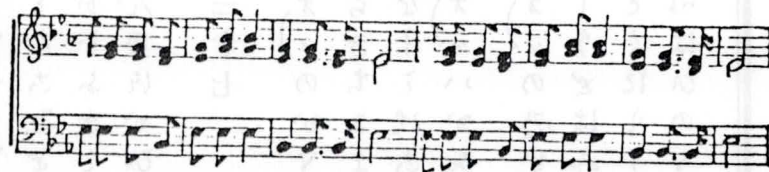
CHORUS



○第百二十壹

- | | | |
|---|-----------------------------------|----------------------------|
| 一 | イエス君をほいほ
かれば | 聖(れい)高(こう)にぞあめす
おほれそれにな |
| 二 | イエスおがたはに
わがつときを焚
(まじりあへし) | はめのとひらた
そまよいらせん |
| 三 | イエスほいすいつそ
われをばたをけに
(まじりあへし) | われをばたをば
とどをそくだる |
| 四 | イエスいほやそよ
われしとてよ
(まじりあへし) | ゆくそちほゆ心
イエス天(てん)にとそなふ |

HAPPY LAND.



○第百貳十

- | | | |
|---|---|----------------------------------|
| 一 | たのしきとにハ
さんじやいさかえて
イエスをほがめて
おほをたかめて | てんよあり
かゞやく
いとよくうたへ
たえせ |
| 二 | たのしきとよ
うたがひなきて
あのみちほく
これとかなじく | なんじよよ
きたまよ
うれしハつきぬ
あまみせ |
| 三 | ふろびとそよ
おがちこそ
このちよきたま
かこ乃みまへ | よるこお
まごむる
そよまがえて
はなせ |